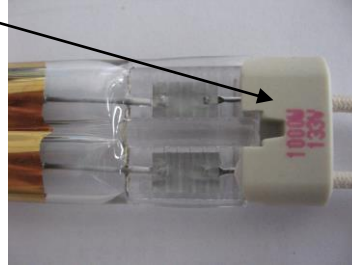
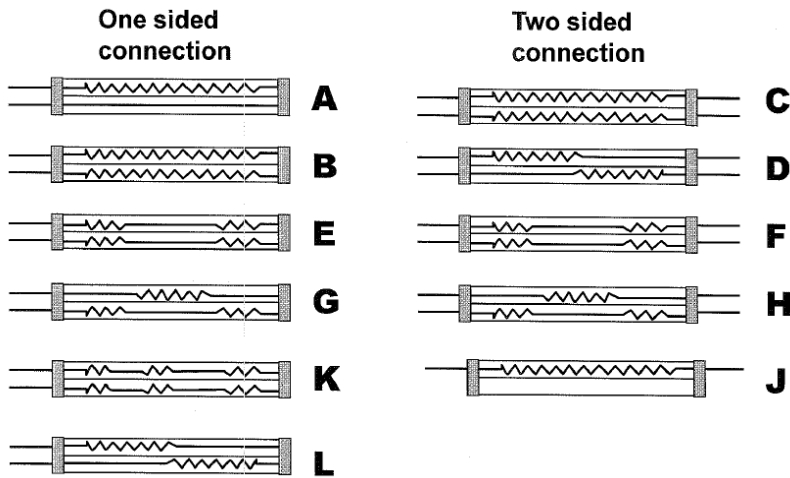


Если есть любая информация на цоколе, пожалуйста, сделайте фото и приложите к письму:



If the product number is not available anymore please specify as follow:

1. Wavelength: short-wave, Carbon-medium wave, medium wave or high speed medium wave (Длина волн: **короткие волны, карбон-средние, средние, длинные волны**)?
2. Twin-tube or single tube infrared emitter (Двойная трубка или одинарная)?
3. Cross section: single tube quartz glass $\varnothing 10\text{mm}$, $\varnothing 13\text{mm}$, twin tube 23 x 11mm or 34x14mm (диаметр кварцевой трубки)?
4. Reflective coating: with special gold reflector, QRC (white Nano-reflector) or no reflector (Наличие рефлектора, **золотой, нано (белый) или отсутствует**)?
5. Power and Voltage of emitter (Мощность, либо сила тока "А" и напряжение «V» излучателя)?
6. Overall length of emitter incl. end caps (полная длина, включая цоколь)
7. Heated length (Рабочая длина, нагреваемая)
8. Unheated ends (ненагреваемые концы, между цоколем и рабочей длиной)
9. Length of connection wires (длина проводов подключения)
10. Construction (Twin tube): how many channels heated and how many connection sides? (тип конструкции **сдвоенных излучателей, выбрать ниже**)



11. Connecting types of single tube emitters (тип конструкции **одинарных излучателей, выбрать ниже**)

